

101. Öppet garage med passiva IR-detektorer och montering i väggdosa

Förutsättningar / lösning

- Öppet garage med IR-detektering.
- Fyra områden med individuell styrning.
- Lysrörsarmaturer med en sammanlagd effekt på 500 W får kopplas in till PS-230.

Garaget i flera plan har öppningar ut i det fria och därför används IR-detektering av närvaron. Det gör det även möjligt att dela upp garaget i olika områden så att områden som inte besöks inte behöver tändas upp.

PD-230 är avsedd att användas för närvarostyrning av belysning i mindre lokaler. Här används ett system PD-230 i varje område i garaget.

Applikation visar uppdelning i fyra olika områden styrda var för sig av var sitt system PD-230. Vid infart svänger fordonen vänster eller höger och tänder därmed upp aktuell sida och område. Tänk på att högre fordon kan skymma detektorn.

Ljuskällor

Den här applikationen visar ett exempel med ej dimbara armaturer för lysrör eller LED.

Placering av detektorer

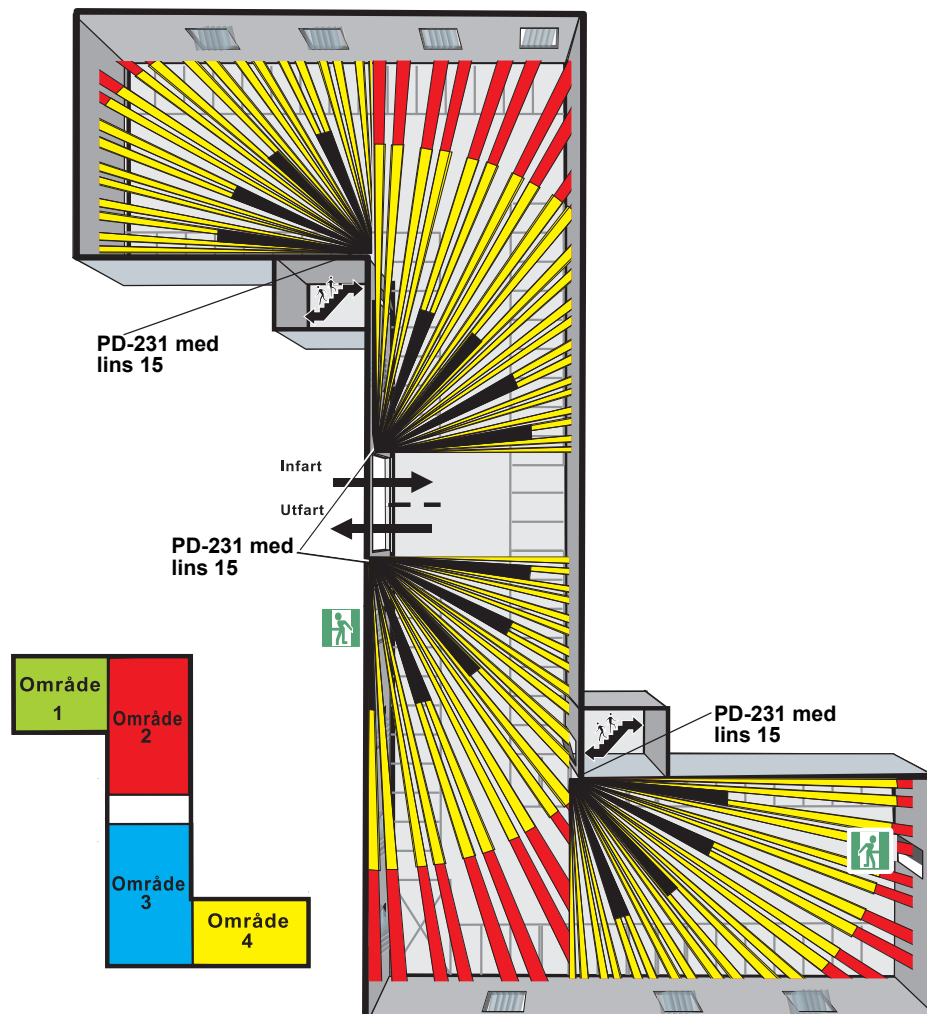
Placeringen av detektorerna är mycket viktig, se bilden och läs i avsnittet "Placering av detektorer" på sidan 5. Standardlinsen nummer 15 med öppningsvinkeln 90° används.

Styrsystem

Exemplet visar ett system med LED-armaturer som kan släckas och tändas utan att det påverkar livslängden eller funktionen. Detta ger ett enkelt och driftsäkert system med automatisk tändning och släckning.

I denna lösning används fyra stycken kompletta system PD-230. De består av strömförsörjningsmodulen PS-230 och IR-detektorn PD-231. Ett system används i varje område.

För injustering av IR-detektorerna hänvisas till manualen som bifogas med detektorn.



101. Kopplingsexempel

Kopplingsexemplet visar ett av fyra områden.

