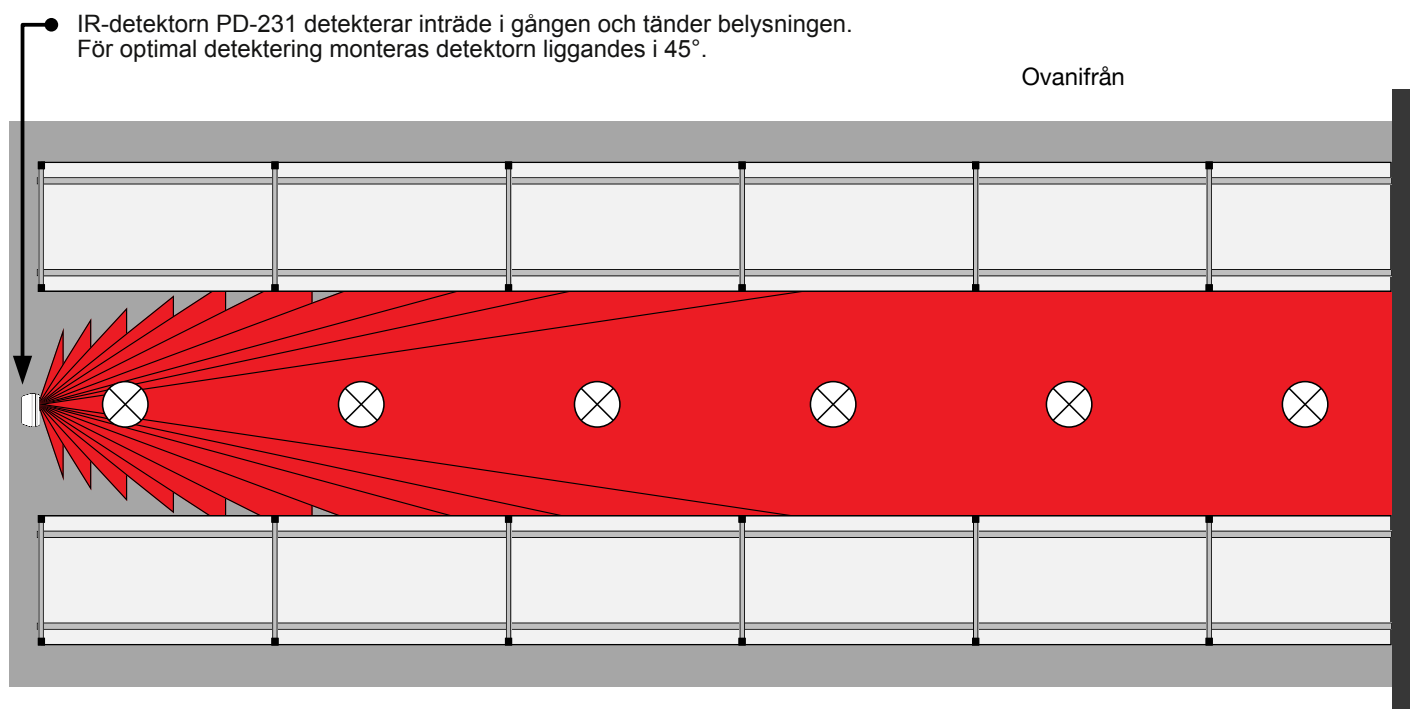
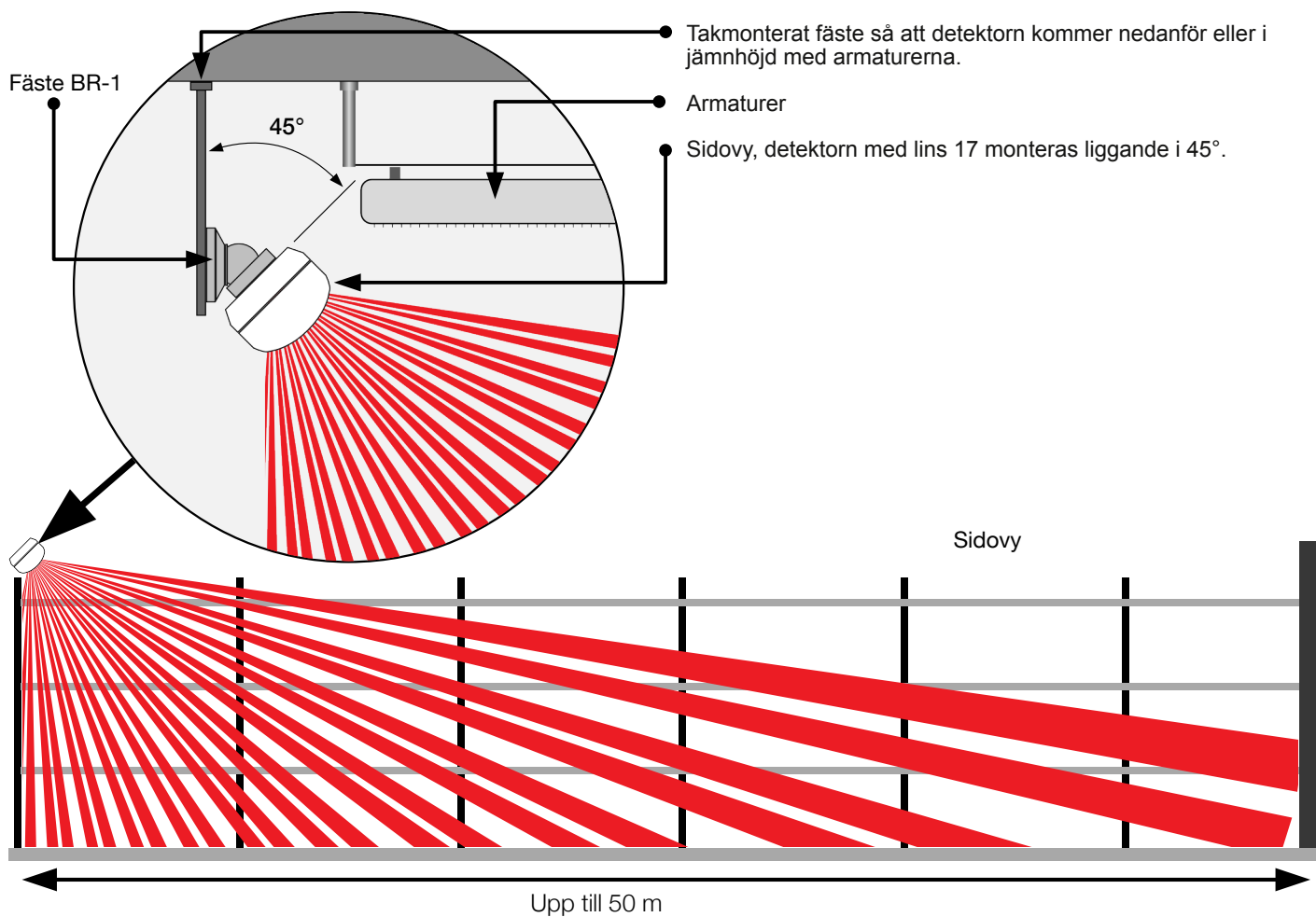
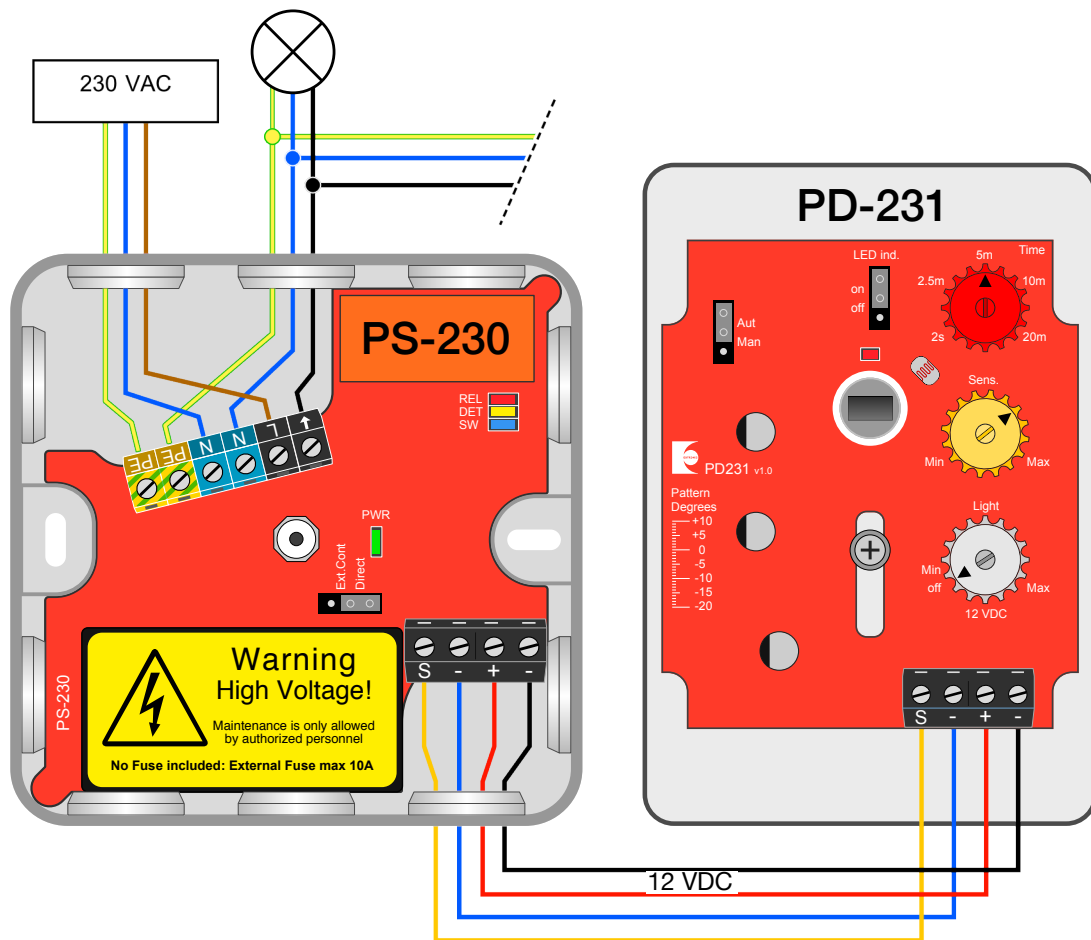


Förutsättningar / Lösning

I en lagergång styrs belysningen av en IR-detektor med lins 17 som detekterar närvaron. Detektorn monteras i ena änden av lagergången.



Kopplingsexempel



Inställning i PS-230:
Kontaktorbygel: Direct

Inställning i PD-231:
Mode bygel: Auto
Time: 5 min (ställbar 0-20 min)
Sens: Klockan 2
Light: Off

Produkt	Best. nr	E-nr
Närvaropaket PD-230	18500	13 060 73
Fäste BR-1	13085	13 060 25
Lins 17	13031-17	13 060 43

* Närvaropaket PD-230 innehåller 1st PS-230 och 1st PD-231