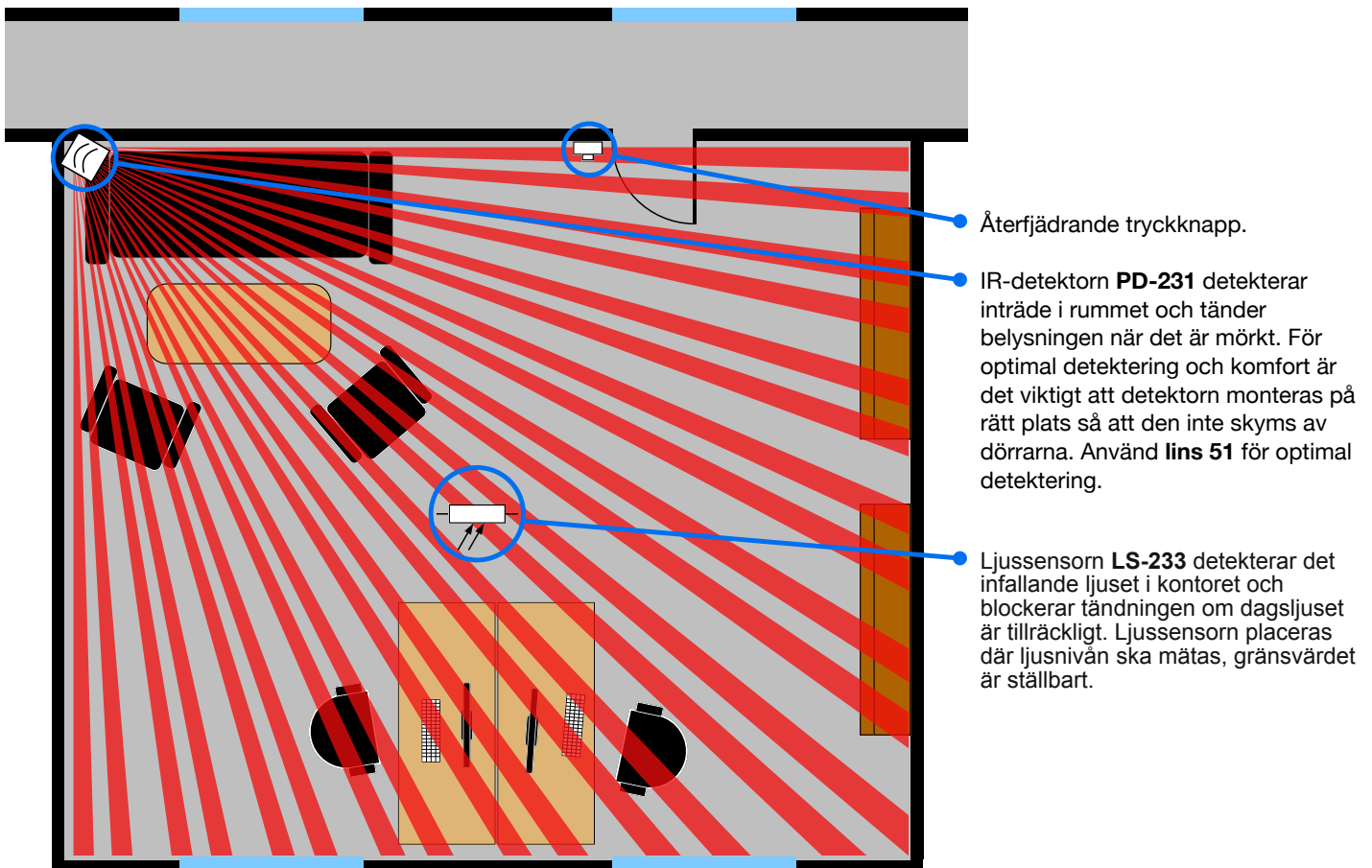


Förutsättningar / Lösning

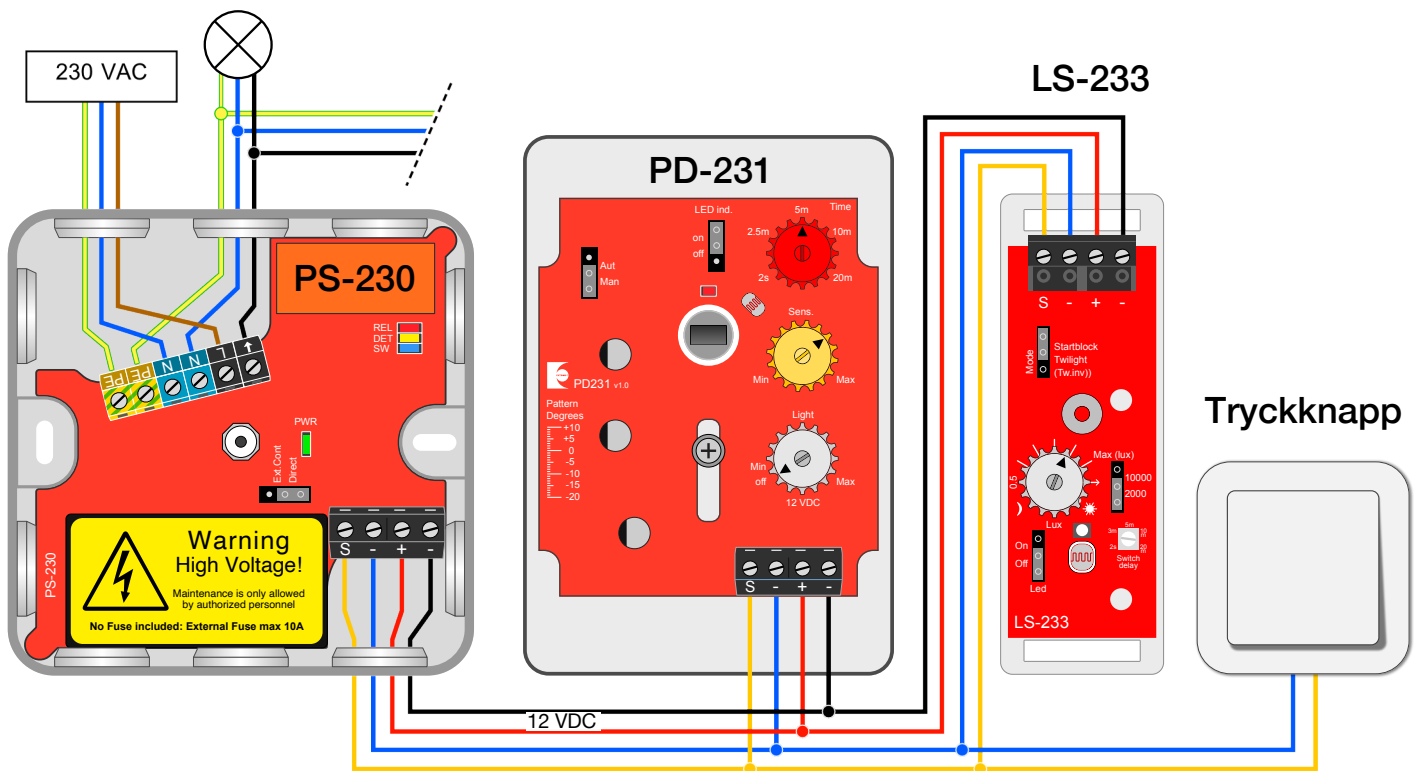
Det här kontoret har stora fönster och mycket dagsljusinsläpp och närvaron detekteras av en IR-detektor. När dagsljuset utifrån är tillräckligt blockerar tändningen av ljussensorn **LS-233** för att spara energi och minska slitaget på ljuskällorna. Belysningen kan även tändas och släckas med en återfjädrande tryckknapp.

Upptäcksblockering:

Ljussensorn **LS-233** är vid leverans konfigurerad i funktionsläge "Startblock". Den blockerar då upptändning dagtid från **PD-231** eller **AD-232**, eller från båda. För att "Startblock"-funktionen ska fungera måste detektorn (erna) byglas om till läge "MAN". De kan då inte tända upp dagtid, utan tändning måste ske manuellt med en tryckknapp. Då det är mörkt erhålles då en automatisk upptändning vid närvaro: LS-233 känner av via signalslingan om någon detektor detekterar närvaro och ger en tändpuls. Detektorerna kan sedan fortsätta att hålla tänd så länge närvaro detekteras.



Kopplingsexempel



Inställning i PS-230:
Kontaktorbygel: Direct

Inställning i PD-231:
Mode bygel: Man
Time: 5 min (ställbar 0-20 min)
Sens: Klockan 2
Light: Off

Inställning i LS-233:
Mode bygel: Startblock
Max (lux): 2000
Switch delay: 2 sek

Produkt	Best. nr	E-nr
Närvaropaket PD-230	18500	13 060 73
Ljussensor LS-233	18503	13 008 49
Lins 51	13131-51	13 060 46

* Närvaropaket PD-230 innehåller 1st PS-230 och 1st PD-231