

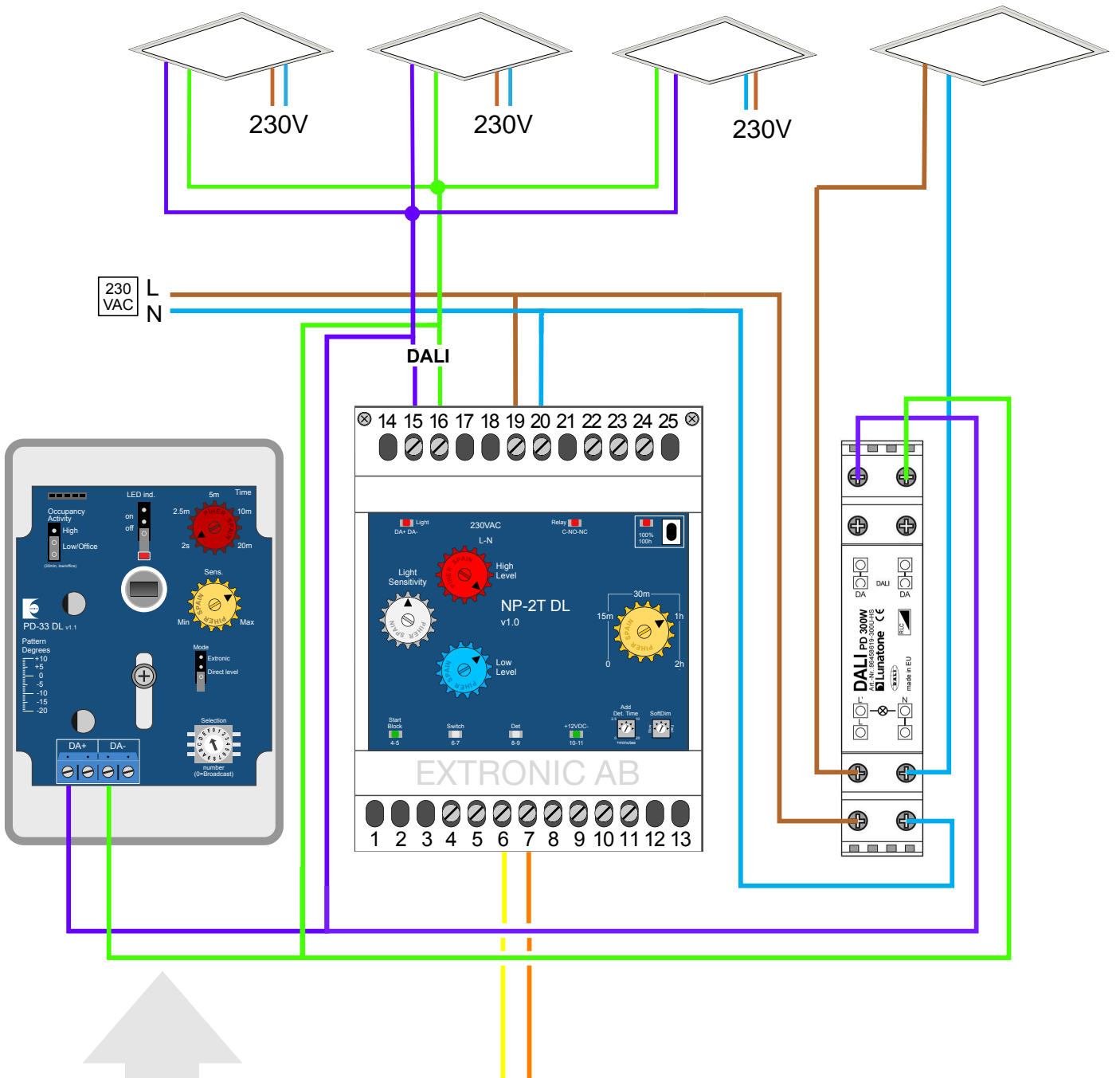
Kopplingsexempel DALI IR - detektering + dimmer 230V

I detta exempel fungerar NP-2T DL som både spänningsförsörjning och styrenhet. Används med fördel då det skall vara enkelt att ändra ljusnivåer i el-centralen. IR - detektorn PD-33 DL och NP-2T DL skickar ljusnivåer till Lunatone PD 300W som dimrar belysning via 230V. NP-2T DL styr samtidigt armaturerna med DALI-don.

Grundfunktion

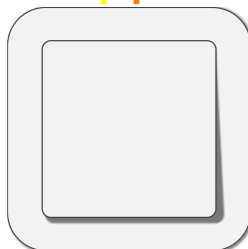
- Vid inträde i lokalen måste man tända belysningen via tryckknapp, belysningen går till normalljusnivån. (High level)
- Vid närvaro börjar timern sin nedräkning mot grundljusnivå. (Tid: Röd ratt i PD-33 DL)
- Då närvaron upphör dimras belysningen ner till grundljusnivån (Low level) och samtidigt startar timern nedräkningen av den inställda tiden (0 -120 minuter).
- När timern räknat ner släcks belysningen helt. (Tid: Gul ratt i NP-2T DL)

Vid inträde i lokalen under timerns nedräkning dimras belysningen från grundljusnivå till normalljusnivå och timern startar om när närvaron upphör. Vid inträde i lokalen måste man tända belysningen via tryckknapp om belysningen är helt släckt går belysning till normal ljusnivå.



I PD-33 DL:

Selection vredet ska ställas i läge F och bygel "mode" ska tas bort när detektorn arbetar mot NP-2T DL



← Återfjädrande tryckknapp

Produkt	Best.nr	E-nr
IR-detektor PD-33 DL	13150	13 060 85
Nivåväljare NP-2T DL	13180	13 060 80
Lunatone DALI PD 300W	20494	